

you can
Canon

*"Die stärkste Farbe findet ihr
Gleichgewicht, aber nur
wieder in einer starken Farbe.
Und nur wer seiner Sache
gewiß wäre, wagte sie
nebeneinander zu setzen."*

J.W. Goethe



Ein Konzept von
gimmick5

Unsere Ausgangssituation.

Der weltweit operierende Konzern Canon plant sein neuestes Premiumprodukt, die **Spiegelreflexkamera EOS 400DC**, im Rahmen einer internationalen Mitarbeiterveranstaltung vorzustellen.

Es werden 1.000 Personen eingeladen, 500 davon sind Führungskräfte, weitere 100 kommen aus den ausländischen Filialen. Für die restlichen 400 Mitarbeiter wurde ein **Auswahlverfahren** entwickelt.

Wir präsentieren Ihnen den **Ablauf dieses Abends** von der Einladung bis zum Ausklang und zeigen Ihnen die dafür nötigen Rahmenbedingungen auf. Das 40-köpfige **Team**, das für die Entwicklung der EOS 400DC zuständig war, wird im Laufe des Abends besonders geehrt. Am Ende der Veranstaltung bekommt jeder Gast ein **Give-Away**.

Das Budget beträgt 1.500.000 €.



you can
Canon

Canon - you can.

Canon, ein internationales Unternehmen mit Hauptsitz in Tokio, Japan, ist führender Anbieter von **Technologielösungen** rund um die **Information** und die **Bildbearbeitung** für den Home- und Officebereich. Somit ist Canon eines der wenigen Unternehmen, die den Anforderungen der privaten und geschäftlichen Bedürfnisse zugleich gerecht werden.

Canons **Produktpalette** reicht von Fotoapparaten, Videocamcordern, Druckern für unterschiedlichste Nutzeranforderungen bis hin zu optischen Geräten wie Ferngläser und Projektoren.

Nicht die Maschine, sondern der Mensch steht im Vordergrund – Canon bietet ihm Lösungen, die genau auf seine Wünsche zugeschnitten sind. Und auch in Zukunft wird die IT-Technologie durch bahnbrechende Entwicklungen mitgestaltet werden.



Ein Konzept von
gimmick5

„**Kyosei**“ (japanisch), was so viel bedeutet wie „Zusammenleben und Arbeiten für das Allgemeinwohl“, verkörpert Canons **Philosophie**. Dieser Leitspruch besteht innerhalb des Unternehmens und ist Grundlage für die Beziehungen zu Menschen der Regionen, in denen Canon operiert. Kurz: **Werte sollen gelebt werden.**

Dies wird durch den engen **Bezug zur Umwelt** deutlich verkörpert und durch den behutsamen Umgang mit den vorhandenen Ressourcen verstärkt. Canon lebt die eigene Philosophie bis ins Detail. Nicht nur der Umweltaspekt spielt hierbei eine Rolle; das „Kyosei“ wird durch Canons Produkte förmlich greifbar. **Innovative Lösungen** transportieren und bestätigen die beständige Qualität und rechtfertigen den Erfolg von Canon.



you can
Canon

Die EOS 400DC.

Die digitale **Spiegelreflexkamera EOS 400DC** („digital“ und „communication“) ist eine Weiterentwicklung der erfolgreichen EOS 400D und verfügt als Neuheit über eine **UMTS-Telefonfunktion**. Sie ist internet- und WLAN-fähig und besitzt eine Videofunktion, mit der sie auch als Bildtelefon nutzbar ist.

Die Spracherkennung, ihre **Kompatibilität** mit allen Canon-Objektiven und eine abnehmbare Steuerung, die als Fernbedienung und Telefon dient, zeichnen sie zusätzlich aus. Optional ist man über ein Satellitentelefon **weltweit kommunikationsfähig**.

Ihre Besonderheiten sind somit die **schnelle, grenzenlose und flexible Bildübertragung** und die umweltfreundlichen Produktionsprozesse. Die wahlweise solarbetriebene Ladestation stellt einen weiteren Meilenstein in der **Umweltverträglichkeit** der Canon-Produkte dar.



Ein Konzept von
gimmick5

you can
Canon

YOU CAN.

„**YOU CAN**“ ist Canons Slogan. Doch es steckt mehr dahinter als die bloße Aufforderung, Canons Produkte zu verwenden. Der Slogan vermeidet vielmehr den direkten Bezug auf Produkte oder Technik und rückt stattdessen den Kunden ins Rampenlicht.

Der Fokus wird auf das kreative Potenzial gelenkt, das der einzelne Anwender zusammen mit Canon verwirklichen kann: **Kommunikation ohne Worte**, durch Bilder – klar und deutlich oder subtil und komplex.



Ein Konzept von
gimmick5

you can
Canon

Mehr als eine Produktvorstellung.

Wir wollen Ihnen Ihren Slogan "YOU CAN" für diesen Abend zurückgeben. Denn mit ihm lässt sich auch Ihre Kommunikationsfähigkeit, Ihre Dynamik und Schaffenskraft, Ihren Zusammenhalt und Ihre Stärke beschreiben - nach außen als führendes Unternehmen und intern als Firmengemeinschaft.

An diesem Abend wird deutlich:

Canon - we can

Kwanon

Canon

Canon

Canon

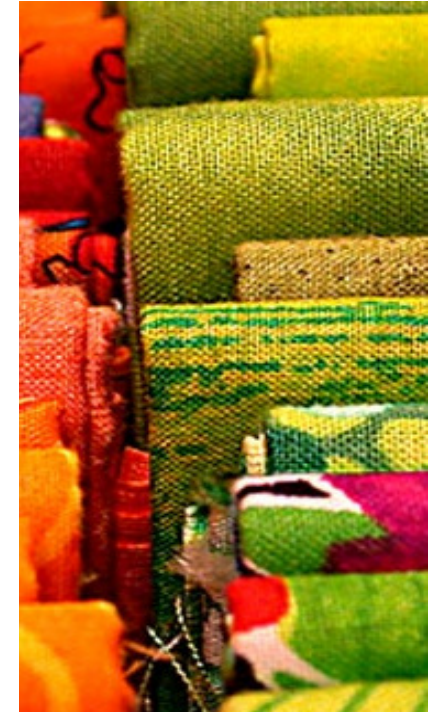
Ein Konzept von
gimmick5

Auswahlverfahren.

International und national werden **Vergleiche der Umsätze** aller Filialen im vergangenen Jahr ermittelt und ein Ranking erstellt. Neben den 200 Topmanagern von Canon werden als Führungskräfte noch die Geschäftsführer der **erfolgreichsten** 200 nationalen und 100 internationalen Filialen eingeladen.

Die nationalen Geschäftsführer können je zwei, die internationalen je einen verdienten Mitarbeiter bestimmen, die als Vertreter der erfolgreichen Zweigstellen eingeladen werden.

Damit honoriert Canon nicht nur den Einsatz und die **außerordentlichen Leistungen** dieser Mitarbeiter, sondern motiviert sie und alle, die diesmal nicht eingeladen wurden, auch in Zukunft ihr Bestes zu geben. Des Weiteren schafft sich Canon damit einen Pool an **Multiplikatoren**, der für einen erfolgreichen Start der neuen EOS 400DC auf dem Markt nötig ist.



Sie werden eingeladen.

Eine erste **Einladung** wird etwa acht Wochen vor der Veranstaltung an die zuvor ausgewählten Führungskräfte und Mitarbeiter verschickt, eine zweite folgt zur Erinnerung einen Monat später.

Da Canon ein modernes Unternehmen ist, das auch intern die gegenwärtig üblichen Kommunikationsmittel nutzt, spiegelt sich dies auch in Form der Einladung wider: Diese erfolgt per **Email** und beinhaltet die Aufforderung, einen mitgeschickten **Link** mit dem Verweis auf einen gesonderten, passwortgeschützten Bereich im Internet aufzurufen.

Durch **Eingabe** Ihrer eigenen Firmenemailadresse und Ihrem persönlichen Passwort gelangen Sie zur eigentlichen Einladung. Alle nötigen **Details** zur Veranstaltung und zur An- und Abmeldung befinden sich hier. Die Registrierungen sollten drei Wochen vor der Veranstaltung abgeschlossen sein.

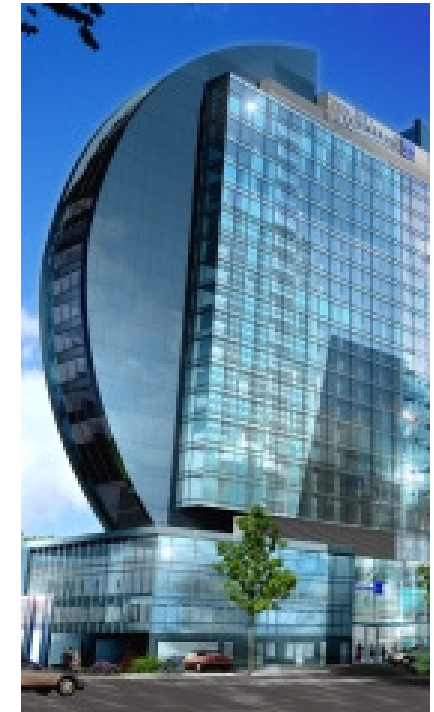


Ankunft.

Bei positiver Bestätigung werden Updates und weitere Informationen zur Veranstaltung automatisch an die Gäste per Email geschickt.

Die **Buchung** eines Einzelzimmers in einem der ausgesuchten **Hotels** - „Frankfurt Marriott“, „Maritim Hotel Frankfurt“ oder „Radisson SAS“ - ist ebenso per Mausklick möglich und hält den Aufwand der eingeladenen Personen dadurch gering.

Bei Ihrer **Ankunft** im Hotel, werden Sie von hilfsbereiten Hostessen an einem separaten **Canon-Empfangsschalter** willkommen geheißen. Hier werden Sie bereits für die Veranstaltung registriert und erhalten eine **Informationsmappe** mit Ihrer Eintrittskarte, Informationen über den anstehenden Abend sowie Prospekte von ausgewählten Highlights der Stadt, Ihr Hotel und Ausgehtipps für Ihren Aufenthalt in Frankfurt.



Ihr Weg ins "Heute".

Sie betreten den Messekomplex über den Eingang "Messe City". Freundliche Hostessen in weiß-roten Kostümen begrüßen Sie, nehmen Ihre Garderobe entgegen und weisen Ihnen den Weg. Dabei kommen Sie nicht einfach nur bei unserer Veranstaltung an. **Ihr Weg führt Sie durch die Zeit in die Gegenwart von Canon.**

Die **Entwicklung der Bilddarstellung** und die **Entwicklung der Kommunikation** flankieren Ihren Gang ins Südfoyer.

In stimmungsvollen Farbräumen präsentieren Ihnen Darsteller und Komparsen des "Schauspiel Frankfurt" in ansprechenden und phantasievollen Kulissen den Werdegang der Medien, die heute im Zentrum Ihrer Veranstaltung stehen und Ihr neues Produkt in seiner Besonderheit kennzeichnen.



Ihre Zeitreise beginnt hier.

Die **Entwicklung der Bilddarstellung** führt Sie von der Höhlenmalerei über die ägyptischen und griechischen Bildhauer zu mittelalterlichen Portraitmalern. Weiter geht es zu den Anfängen der Fotografie, zu den ersten bewegten Bildern bis hin zum digitalen Bild in der Jetztzeit.



Parallel verläuft Ihr Weg durch die **Entwicklung der Kommunikation** über Rauchzeichen und Buschtrommeln weiter zu den frühen Nachrichtenkurieren hin zu den Postkutschen. Brief und Buch entwickeln sich auf Ihrer Reise zu den elektronischen Medien Telegrafie, Schreibmaschine und Telefon, bis Sie schließlich auch hier im Heute bei Fax, E-Mail und Handy angekommen sind.



Chefetage.

Die 200 geladenen **Topmanager** unter Ihnen werden bereits im Vorfeld in die **Rotunde** auf der Westseite der Festhalle geführt.

Hier können sich diese bei Champagner und exquisitem Fingerfood über die wichtigsten **Neuigkeiten austauschen** und sich gemeinsam auf diesen besonderen Abend mit ihren Mitarbeitern einstimmen.

Die **Rotunde** ist ein kürzlich komplett restaurierter, runder Raum mit nahezu herrschaftlicher und zugleich intimer Atmosphäre – ideal für einen festlichen Empfang für Mitarbeiter in gehobenen Positionen.



Angekommen in der Gegenwart.

Beide Zeitstränge finden am Eingang zum Südfoyer ihren Höhepunkt, indem sie zu einem großen Torbogen, von rechts und links kommend, zusammen laufen. Hier präsentiert sich der **Star des Abends** als Symbiose dieser zwei Jahrtausende alten Disziplinen: **die neue Spiegelreflexkamera EOS 400DC**. Professionelle Fotografen portraituren die Gäste mit dieser neusten Entwicklung von Canon. Die Bilder sind wenige Momente später auf den, im Foyer installierten, LCDs zu sehen.

Das Foyer präsentiert sich Ihnen in schlichtem **Weiß**. Reiswein und japanisches Fingerfood werden Ihnen zur **Begrüßung** als Hommage an das Mutterland von Canon gereicht. Das Foyer, aufgelockert durch Stehtische, bietet Ihnen die Möglichkeit, Freunde und Kollegen zu begrüßen, bis schließlich die Türen zur Festhalle geöffnet werden.



Ein Abend in Farben.

Die Türen der Festhalle öffnen sich. Sie begeben sich nun auf eine **Reise durch die Welt der Farben**. Bilder werden durch Farben lebendig und auch Kommunikation ist mehr als schwarz-weiß. Farben stehen für Emotionen: sie erzeugen Stimmungen und vermitteln Gefühle. Farben symbolisieren Eigenschaften und Werte.

Die Festhalle ist ganz in weiß gehalten. Eine **runde Bühne** befindet sich in der Mitte. Weiße Vorhänge begrenzen optisch den Saal auf der linken und rechten Seite. Auf der Nordbühne spielt das **Streichorchester** des Hessischen Rundfunks. Auf den Emporen sind große **Leinwände** installiert. Sie begeben sich an den für Sie vorgesehenen Platz an einem der runden Tische.

Ihr Abend beginnt in Rot. Die weißen Wände und die Mittelbühne sind bereits bei Ihrem Eintreten in ein rotes Licht getaucht - **der Farbe von Canon.**



"Farbe ist das Leben, denn eine Welt ohne Farben erscheint wie tot. Das Wesen der Farbe ist ein traumhaftes Klingen, ein Musik gewordenes Licht."

Johannes Itten

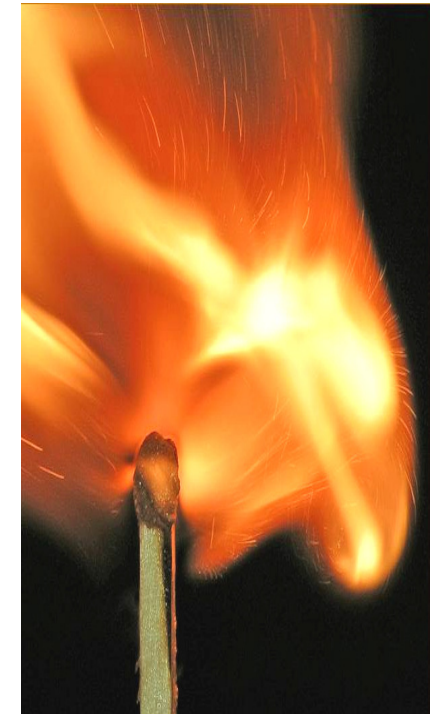
Rot.

Rot ist brillant, erregend, lebhaft, hitzig, erwärmend, leidenschaftlich, laut. Rot steht für Feuer, Eros, Macht, Liebe und Nähe.

Rot beschreibt auch, wofür Canon und die neue EOS 400DC stehen: **Professionalität, Hochwertigkeit, Präzision, Kraft und Energie**. Rot erregt Aufmerksamkeit, steht für Vitalität und Leidenschaft - passend zu Ihrer Firma und Ihrem neuen Produkt.

Auch auf den Leinwänden dominieren Impressionen in Rot: **Vulkanlandschaften und Sonnenaufgänge** symbolisieren die genannten Eigenschaften. Ein **Tanzpaar** ist auf der Mittelbühne ganz in seinen **argentinischen Tango** versunken. Perfekt, akkurat, rhythmisch präzise und dennoch voller Kraft und Innigkeit - ganz Rot.

Ein Tangogeiger untermalt mit dem Orchester diese Stimmung mit eigens komponierten Arrangements.



„Rot - Eine Farbe, trotz aller Energie und Intensität eine starke Note von beinahe zielbewusster Kraft.“

Wassily Kandinsky

Herzlich Willkommen.

Nachdem Sie alle Platz genommen haben, begrüßt Sie der **Geschäftsführer** Ihrer Firma mit einer kurzen Ansprache. Auch sie steht ganz im Zeichen der Farbe Rot und greift das Beschriebene symbolisch wieder auf.

Im Anschluss servieren Ihnen weiß gekleidete Kellner mit roten Fliegen und Schürzen Ihren ersten Gang: **Meeresfrüchte** mit roten Akzenten.

Während Sie Ihre Vorspeise genießen, wechselt die Farbgebung des Raumes langsam in ein **Blau**. Am Ende des ersten Ganges sind Sie in Ihrem neuen Farbraum angekommen. Auch die Kellner haben nach und nach ihre Ausstattung gewechselt und kümmern sich nun in blau um Ihr Wohlergehen.



Blau.

Die Farbe **Blau** gilt als Farbe des Himmels und des Wassers. Sie steht für Ruhe, Vertrauen, Pflichttreue, und Schönheit, für Ferne und räumliche Tiefe. Mit Blau kommen wir zu Ihrem Produkt und damit zu seiner Hochwertigkeit und technischen Besonderheit, der Symbiose aus **Bild- und Kommunikationstechnik**.

Blau steht für die **Weite**, welche die EOS 400DC überwindet und die **Grenzenlosigkeit**, die sie schafft. Verdeutlicht werden diese Eigenschaften durch Bildwelten von **ziehenden Wolken, Meereslandschaften**, aber auch durch kommunizierende Tiere wie Delphine und Vögel. Diese werden wieder auf die Leinwände projiziert und vermitteln Ihnen das Gefühl, sich inmitten dieser Bildwelten zu befinden.

Das Orchester nimmt diese Stimmung in Klängen auf und trägt Sie in eine phantastische Ferne.



"Das Blau ist das sichtbar werdende Unsichtbare. Es ist außerhalb der Dimensionen, derer die anderen Farben teilhaftig sind."

Yves Klein

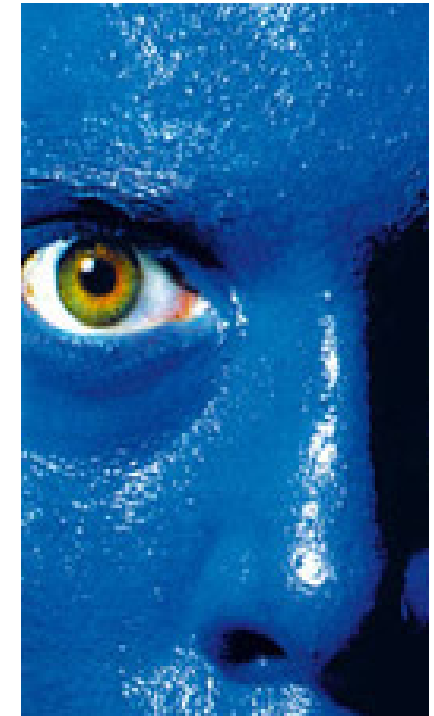
Weiter durch die Welt der Farben.

Die Vorstellung der EOS 400DC erfolgt nicht in Form einer Rede, sondern wird ohne Worte von der berühmten „**Blue Man Group**“ durch Pantomime übernommen.

Sie stellen die Eigenschaften, **Funktionsweisen und Besonderheiten** der Kamera künstlerisch eindrucksvoll auf der Bühne dar. Die Kamera steht im Mittelpunkt ihres Showacts.

Auch hier versteht das Sinfonieorchester perfekt, die Stimmung aufzugreifen und diesen phantasievollen Rahmen zu unterstreichen. Es macht Spaß, dieses Schauspiel zu erleben.

Es folgt der nächste Gang. Unsere Kellner, noch in blau, servieren Ihnen Variationen vom **Fisch** und wechseln während des Essens, genau wie der Saal, nach und nach in eine **grüne Farbgebung**.



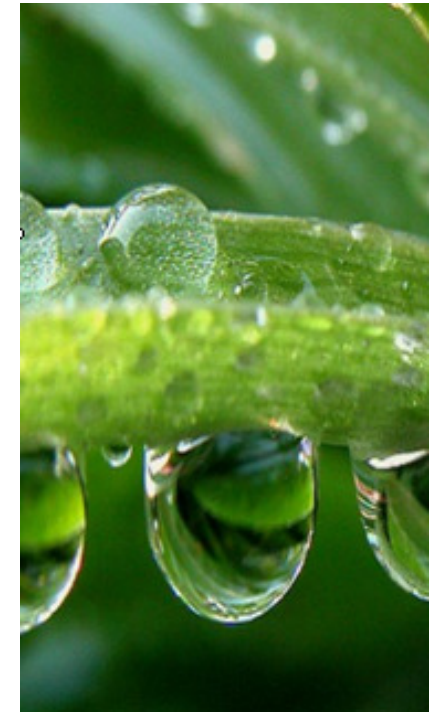
Grün.

Die Farbe **Grün** ist die Farbe des Lebens, der Pflanzen und des Frühlings. Grün steht für Großzügigkeit, Sicherheit, Harmonie und Hoffnung.

Die Natur steht nun im Mittelpunkt des Geschehens. Bilder von **Regenwäldern, grünen Landschaften und Seen** verdeutlichen Ihnen, wie sehr die **Umwelt** und ihr Schutz gerade auch bei der Entwicklung und der Produktion der neuen EOS 400DC ein Anliegen von Canon ist.

Zur passenden Musik unterhalten Sie dabei die beiden **Tuchakrobatinnen Tanja Stolting und Friederike Kraher** mit ihrer Show.

Nun ist es Zeit für den **Salatgang** als Zwischenmahlzeit, der Sie in unseren **orangeroten Teil** und damit zum Kern Ihres Abends begleitet.



„Bevor das Grün kam, war die Erde wüst und leer.“

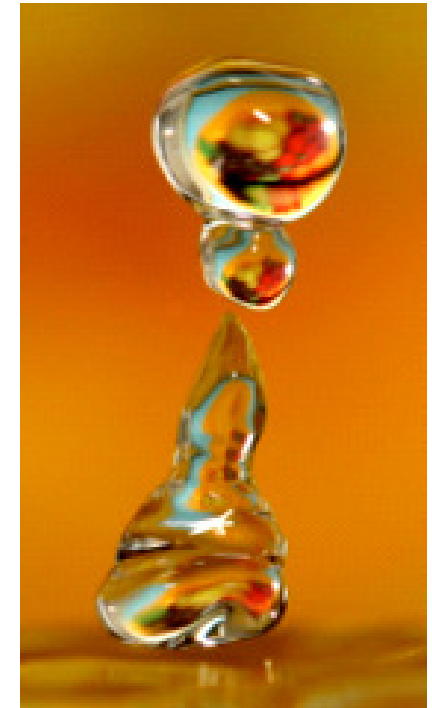
Arnd Brummer

Orange.

Orange ist die Farbe der Einheit und der Zusammengehörigkeit, aber auch der Sicherheit und Verlässlichkeit. Genauso steht sie für Aufbruch und Revolution. Sie ist ein **Symbol für das Team**, das diesen Abend erst möglich gemacht hat: **die Entwickler der EOS 400DC** - Grenzen überschreitend, mit visionären Ideen und verändernder Kraft.

Ebenso beschreibt die Farbe Orange die **familiären Komponenten** der EOS 400DC: den Support, die Serviceleistungen und die Onlineplattformen, über welche sich die Besitzer der Kamera untereinander austauschen können.

Bilder von vollen **Orangenkörben und satten Blumenwiesen** untermalen diese Eigenschaften. Helle, freundliche Klänge gehören ebenso dazu.



„Legt man eine Zitrone neben eine Orange, so hören sie auf, Zitrone und Orange zu sein. Sie werden Früchte.“

Georges Braque

Das Team wird vorgestellt.

Die Mitglieder des **Entwicklerteams** der EOS 400DC werden nun nacheinander unter Applaus und Fanfarenklängen auf die Bühne gerufen. Ihre Portraits können Sie dabei auf den Leinwänden sehen.

Jedes der Teammitglieder hat zuvor ein großes **Puzzleteil** erhalten, das nun mit auf die Bühne gebracht wird. Dort setzt sich das Puzzle nach und nach zu einem großen Bild auf einer Staffelei zusammen, die zuvor von der Decke herabgelassen wurde. Genau wie in der Entwicklungsphase bildet sich aus den Einzelteilen, die jeder mit einbringt, ein großes Ganzes: **ein Bild der EOS 400DC** vor orangefarbenem Hintergrund.

Der **Geschäftsführer** hält im Anschluss eine kleine **Laudatio** und verabschiedet seine Mitarbeiter wieder auf ihre Plätze.



Der Hauptgang.

Nun kommen Sie zum **Hauptgang**. Kellner in orangefarbenen Fliegen und Schürzen servieren Ihnen einen japanischen Gaumenschmaus: **Kobe Rind** mit einer zarten Mangosoße.

Um dieses einzigartige Fleisch zu züchten, benötigt man ebenso viel Muße, Hingabe und Geduld wie sie die Mitarbeiter von Canon bei der Entwicklung ihrer Produkte aufwenden: **Ein Treffen der Extraklasse**.

Während Sie das Mahl genießen, reisen Sie weiter in den letzten Farbraum, ins **Gelb**, und erreichen somit den Höhepunkt der Veranstaltung.



Waren Sie bis jetzt nur Zuschauer des Abends, werden Sie nun zum aktiven Part. **Sambatänzerinnen und -tänzer** stürmen in gelben Kostümen unter heißen Rhythmen den Saal. Sie verkörpern den **Spaß**, die **Freude** und die **Lebenslust** die hinter der Farbe Gelb und für die EOS 400DC steht.

Während der Show animieren die Akteure Sie zum Mitmachen. Die heißen Rhythmen reißen Sie nicht nur von den Sitzen, sondern läuten auch das große **Abschlussfinale** des Abends ein: **Tanzstimmung** mit **pyrotechnischen Effekten** auf der Mittelbühne und **Cocktailmixern** an mobilen Theken, die an den Seiten des Saales eingefahren werden.

Als Mitternachtssnack wird Ihnen ein reichhaltiges **Nachspeisenbuffet** mit einer Auswahl an Süßem und verschiedenen Käsesorten angeboten.



"Es gibt Maler, die malen die Sonne wie ein gelber Fleck, und es gibt Maler, die malen gelbe Flecken wie die Sonne."

Pablo Picasso

Ausklang.

Bei ruhiger werdender Musik neigt sich Ihr Abend in der Festhalle langsam dem Ende zu. Zum Abschied bekommen Sie zur Erinnerung einen **digitalen Bilderrahmen** mit einer Auswahl an Fotografien des gerade Erlebten überreicht, die von den engagierten Profifotografen geschossen wurden. Damit das Besondere der Veranstaltung erhalten bleibt, wechselt der Rahmen ebenso wie der Abend, seine Farbe.

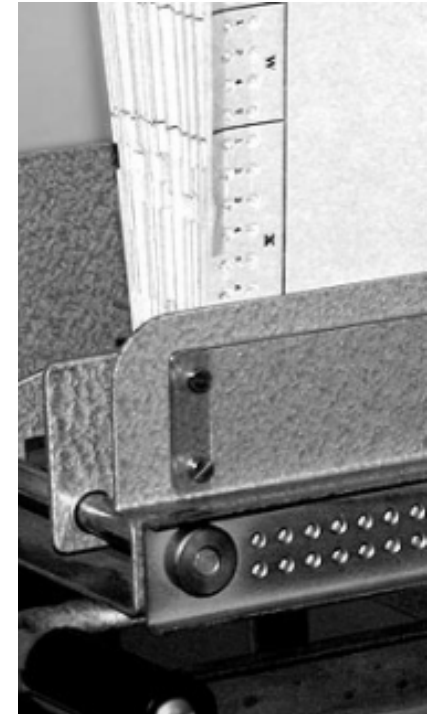
Wenn Ihnen der Abend noch zu jung ist und Sie nicht sofort in Ihr Hotelzimmer zurückkehren möchten, bringen Sie **Shuttlebusse** zu verschiedenen angesagten Clubs in Frankfurt und fahren Sie zu bestimmten Zeiten zurück in Ihre Hotels.

Am folgenden Tag stehen Ihnen Ihre freundlichen Hostessen beim Auschecken für eventuell letzte Fragen zur Verfügung und wünschen Ihnen eine gute **Heimreise**.



Canon

**Zahlen.
Daten.
Fakten.**



Ein Konzept von
gimmick5

1 Tag vor der Veranstaltung:

- 08.00 Uhr: Aufbau der Deckenkonstruktion, Technik;
Aufbau der Licht- und Soundanlage
- 14.00 Uhr: Aufbau der Bühnen
- 16.30 Uhr: Soundcheck; Briefing mit Regie,
Technik, Caterer, Cheffhostessen
- 20.00 Uhr: Durchlaufprobe für die Künstler

Am Veranstaltungstag:

- 08.00 Uhr: Verlegen des Teppichbodens;
Bestuhlung, Eindecken;
Aufbau der Zeitreise im Eingangsbereich
- 13.30 Uhr: Letzte Besprechung der Verantwortlichen;
Bauabnahme der Konstruktionen
- 14.00 Uhr: Eintreffen des Personals
- 16.00 Uhr: Generalprobe mit den Künstlern und
den Hostessen; individuelle Anreise der
Gäste und Check-in in den Hotels



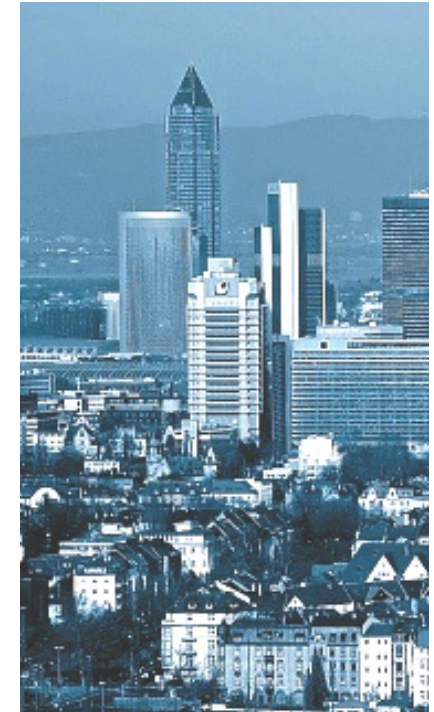
- 17.30 Uhr: Begrüßungssekt im Südfoyer
- 18.30 Uhr: Einlass in den Saal / Tangoshow
- 19:00 Uhr: Begrüßungsrede des Geschäftsführers
- 19.30 Uhr: 1. Gang: Meeresfrüchtevariationen
- 20.00 Uhr: Präsentation der Blue Men Group
- 20.30 Uhr: 2. Gang: Fisch
- 21.00 Uhr: Akrobatikshow
- 21:30 Uhr: 3. Gang: Salat mit Wachteln
- 22:00 Uhr: Teampräsentation
- 22.45 Uhr: 4. Gang: Kobe Beef
- 23.15 Uhr: Abschlussshow und Nachspeisenbuffet
- 01.00 Uhr: Ende der Veranstaltung; Beginn des Shuttleservices zu verschiedenen Clubs und halbstündliche Rückfahrgelegenheit zu den Hotels bis 05:00 Uhr



Frankfurt am Main hat sich im Laufe seiner Geschichte zu einer vielfältigen und zugleich kontrastreichen **europäischen Metropole** entwickelt. Mit rund 370 in- und ausländischen Kreditinstituten, der Deutschen Bundesbank, dem Sitz der Europäischen Zentralbank, sowie der Börse zählt Frankfurt heute zu den bedeutendsten internationalen Börsen- und Finanzplätzen.

Mit dem größten kontinental-europäischen **Flughafen**, dem "Gateway to Europe", sowie einem der frequentiertesten **Personenbahnhöfe** Europas ist Frankfurt heutzutage auch Drehscheibe für den internationalen Verkehr.

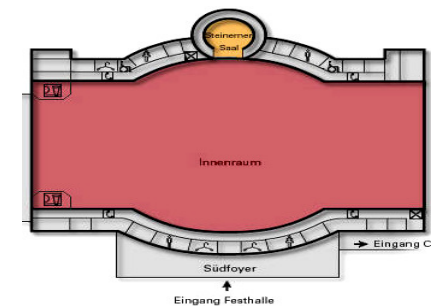
Über 100 Verlagshäuser sowie mehr als 400 Werbe- und PR-Agenturen und nahezu 170 Versicherungen sind verantwortlich für Frankfurts Ruf einer **Kommunikations- und Dienstleistungsstadt**.



Die **Festhalle** bietet seit 1909 Raum für spektakuläre, **internationale Veranstaltungen** aus Politik, Sport, Kultur und Wirtschaft, sowie Messen und Ausstellungen. Sie entwickelte sich im Laufe der Jahrzehnte zu einem historischen Kernstück der Messe Frankfurt.

Die Festhalle verleiht, mit ihrer klassizistischen Hülle, dem architektonischen Ensemble des Messegeländes einen besonderen Charme. Einst war die Festhalle als größter Kuppelbau Europas ein Meilenstein in der europäischen Architekturgeschichte. **Heute ist sie eine Legende.**

Sie bietet mit ihrem 5.646m² großen und flexiblen Innenraum und zentraler Lage zu Hotels, Bahnhof und Autobahn einen **optimalen Veranstaltungsort**.



Das **Sinfonieorchester** des Hessischen Rundfunks blickt auf eine mehr als 75-jährige Tradition zurück und präsentiert sich heute als ein höchst flexibles und vielseitiges Ensemble, das mit seinen Rundfunk-, Konzert- und CD-Produktionen international große Reputation genießt.

Die international erfolgreiche "**Acostas Company**" aus Stuttgart stellt das Tangopaar und die Salsatänzerinnen und -tänzer. Das Ensemble bietet "heiße Latin-Rhythmen, bis die Stimmung kocht!" Die professionellen Künstler sind auf vielen der großen, internationalen Bühnen zu Hause. Zahlreiche Kultur-events, Tourneen, Theater- und Zirkusauftritte stehen für ihren Erfolg.



Die "**Blue Man Group**" ist eine Gruppe von Schauspielern und Musikern, die als drei stumme, blau angemalte Personen mit einer begleitenden Musikgruppe auftreten. Die Aufführungen beinhalten Musik- und Unterhaltungselemente, bei denen die Zuschauer oftmals einbezogen werden. Von einigen Kritikern werden die Aufführungen als „revolutionär“, „bahnbrechend“ und „unglaublich“ bewertet.

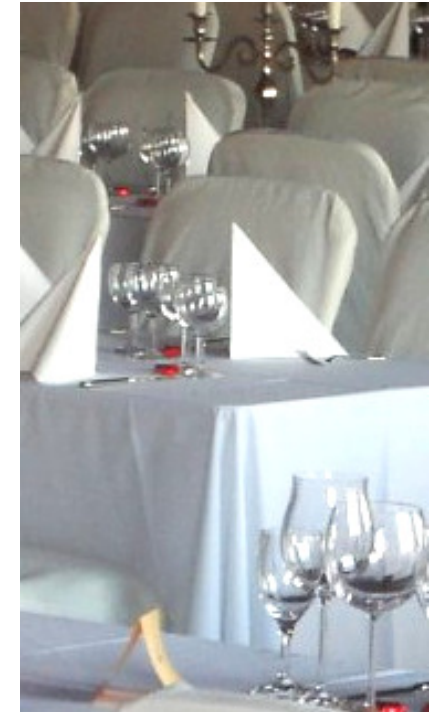
Tanja Stolting und **Friederike Kraher** erhielten ihre Ausbildung in Akrobatik und Artistik 1988-1991 in Berlin und Châlonsur Marne, Frankreich. Mit dem eigenwilligen Stil ihrer Darbietung prägten sie deutlich die Entwicklung des „neuen Zirkus“ mit und gehören heute zu den Top Acts der internationalen Akrobatikszene.



Die „**Accente Gastronomie**“ ist eine Tochtergesellschaft der Messe Frankfurt und übernimmt das **Catering** Ihrer Veranstaltung, von den Mahlzeiten der Aufbaucrew, den Speisen der Künstler bis zum Galamenü für Ihre Gäste.

Dieser Großcaterer versorgt Sie an diesem Abend nicht nur mit eleganten **Speisen** und verschiedenen **Getränken** wie Wein, Sekt, Champagner, Bier und Alkoholfreiem, sondern stellt auch das komplette **Zubehör** von der Tischwäsche, den Stuhlhussen über Geschirr, Gläser und Besteck bis zur Blumen-dekoration.

Dem hohen Engagement der "Accente Gastronomie" ist ihre Professionalität zu verdanken, die sie jedem Kunden entgegenbringt. **Kompletter Service aus einer Hand.**



Über **300 Personen** sind nötig, um Ihre Veranstaltung zu einem gelungenen Highlight werden zu lassen. Den größten Teil nehmen die **125 Kellner** ein, die Sie an diesem Abend umsorgen werden.

Dazu kommen Hostessen, Fotografen, Bild- und Tontechniker, das Reinigungspersonal und die Garderobenfrauen. Security, Sanitäter sowie die Brandwache der Feuerwehr Frankfurt garantieren für Ihre **Sicherheit**. Vor und nach der Veranstaltung sorgen 30 Personen für den **Auf- und Abbau** der Technik, der Kulissen der Zeitreise im Eingangsbereich und den Bühnen.

"**Accente Gastronomie**" ist an diesem Abend mit 10 Köchen und 15 Küchenhilfen für Sie im Einsatz.



Verschiedene **Scheinwerfer** setzen die Szenen der Zeitreise im Eingangsbereich in atmosphärisches Licht. Eine **Soundanlage** pro Szene untermalt den dargestellten Bereich mit leiser Musik.

Im Südfoyer hängen zehn riesige **Flachbildschirme** von der Decke, die an einen **Server** angeschlossen sind und die aktuellen Bilder, die auf den **Leinwänden** im Saal gezeigt werden, übertragen.

Durch eine weitere **Soundanlage** werden live die Ansprachen und die Musik aus dem Saal übertragen, und lassen das Foyer ebenfalls in die Stimmung des Saals eintauchen.



Im großen Saal sind mehrere **Farbwechselscheinwerfer** links und rechts des Raumes hinter einem riesigen lichtdurchlässigen **Leinentuch** angebracht. Sie sorgen für die Farbstimmung im Saal.

Die **Dreh- und Orchesterbühnen** werden mit mehreren **Spots** ausgeleuchtet, je nach Bedarf, auf welcher Bühne gerade eine Aktion stattfindet. Die riesigen **Leinwände** werden mit **Projektoren** von der Rückseite angestrahlt.

An einem statisch geprüften **Traversensystem** unterhalb der Kuppel, werden, durch eine **Seilwinde** mit Elektromotor das Haltegestell der Puzzelteile und die Tuchartisten in die Höhe gezogen.

Ein professionelles **Soundsystem** lässt die Musik von jedem Platz aus im Saal gleich gut hören. Für die Redner **Headsets** und **Mikrofone** am Orchester geben jeden Ton über die Lautsprecher wieder.



Der Budgetplan:

Fremdpersonal für die Gäste

Fremdpersonal für Aufbau und Technik

Location

Technik

Künstler

Catering

Dekoration und Bauten

Nebenkosten

Versicherungen

Gebühren und Beiträge

Agenturleistungen

Summe

1.500.000 €



Fremdpersonal für die Gäste

Chefhostessen	2
Hostessen	20
Fotografen	6
Einlasspersonal	10
Security	10
Garderobenpersonal	6
Reinigungspersonal	8

Fremdpersonal für die Technik

Bauleiter	1
Bühnenmeister	1
Assistent	2
Bildtechniker	1
Tontechniker	2
Beleuchter	2
Regisseur	1



Location

Raummiete	
inkl. Saal	
Foyer	
Eingangsbereich	
Rotunde	
Künstlergarderobe	
Strom/Wasser	
Auf-/Abbautage	2
Orchesterbühne	1
Drehbühne	1
Abnahme	1

Technik Eingangsbereich

Scheinwerfer	15/16
Soundanlage	6/7
Zubehör	



Technik Südfoyer

Scheinwerfer	10
Soundanlage	1
Flachbildschirme	10
Zubehör	

Technik Saal

Scheinwerfer weiß	60
Farbwechsler	40
Soundanlage	1
Traversensystem	viel
Seilzüge	2
Mikrofone	10
Headsets	4
Leinwände	5
Projektoren	5
Steuerpult	1
Zubehör	



Künstler

Orchester	
Tanzschule	
Blue Men Group	
Tuchakrobatik	
Schauspieler "Zeitreise"	28
Nebenkosten, Extras	
Anreise, Fahrer	2
Betreuung	5

Catering

Personal	Küche	10/15
	Service	125
- Crew	Getränke	
	Speisen	
- Künstler	Getränke	
	Speisen	



- Catering
- Für 1.000 Gäste:
 - Galamenü
 - Nachspeisenbuffet
 - Getränke
 - Für 800 Gäste:
 - Sektempfang inkl. Fingerfood
 - Für 200 VIP-Gäste:
 - Speisen und Getränke

Tischwäsche/Hussen	125/1.000
Kellnerwäsche	125/5x125
Geschirr, Besteck, Gläser inkl. Bruch	1.100
Tischdekoration	125
Transport, Auf-/Abbau	



Dekoration / Bauten

Messebaufirma (Zeitreise im Foyer)
Gestell für Teampräsentation

Teppichboden rot
im Foyer 346 qm

Teppichboden weiß
im Saal 2.800 qm

Empfangs-/Infostände
in den Hotels 3



Nebenkosten

Brandwache	8
Sanitäter	4
Müllentsorgung	
Endreinigung	
Blumenschmuck	125
Mietmöbel	
Runde Tische	125
Stehische	40
Stühle	1.000
Give-Aways	1.000
Info-Mappen	1.000
Shuttle-Service	12



Versicherungen

Veranstalterhaftpflicht
Brand, Unfall
Veranstaltungsausfall

Gebühren / Beiträge

GEMA, Künstlerkasse
Genehmigungen

Agenturleistungen

Planung
Konzeption
Recherche
Projektleitung
Assistent
sonst. Ausgaben

Summe Gesamt 1.500.000 €



Vielen Dank für
Ihre Aufmerksamkeit.

Alexandra Keil	152413
Yvonne Machner	160203
Markus Johannes	160771
Marcel Blaeschke	160446

